



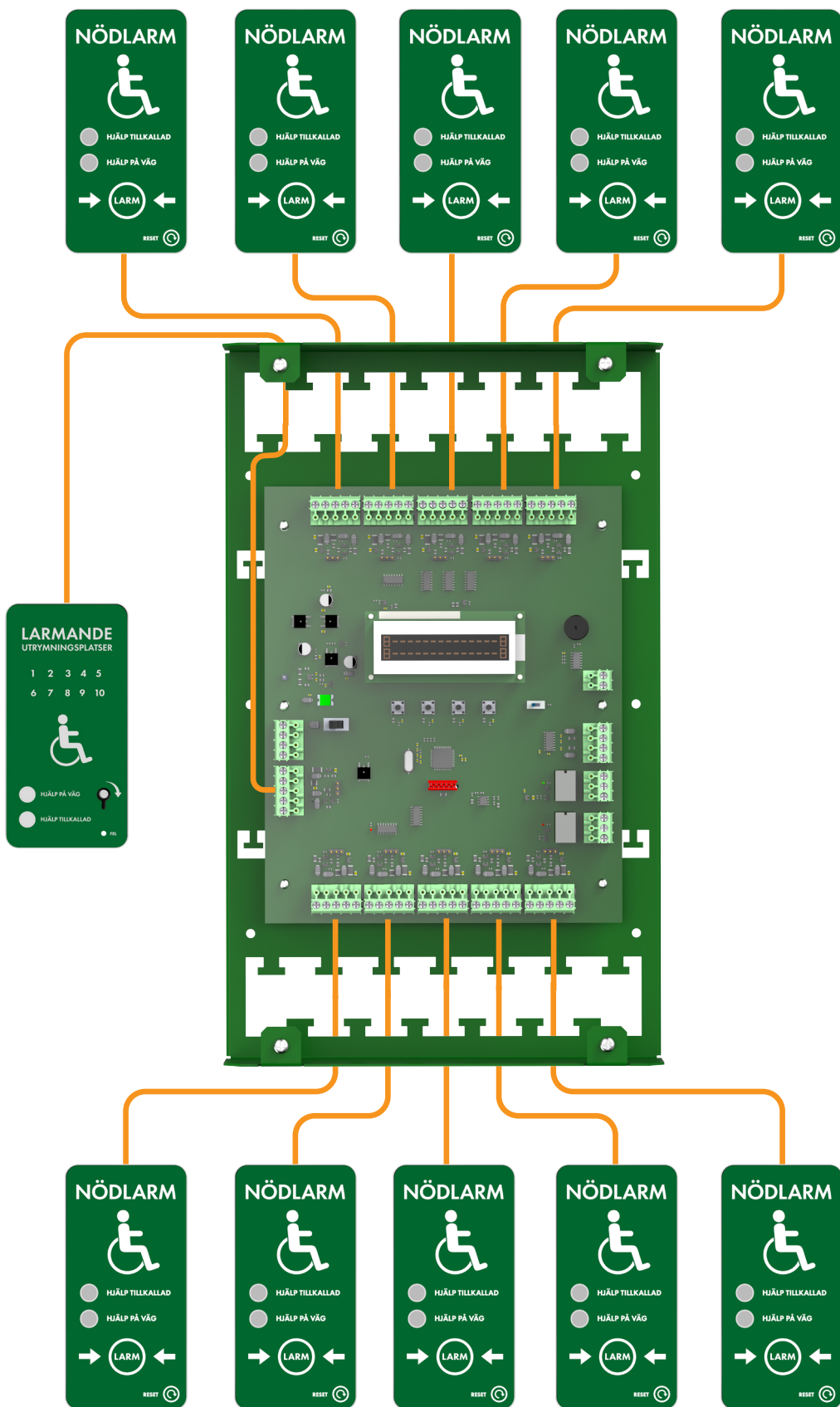
UP-MIDI

Visuell tvåvägs nödkommunikation

UP-MIDI
ÄR ETT NYTT
VISUELLT
KOMMUNIKATIONSSYSTEM
FÖR SÄKER PLATS
SOM ÄR ÖVERVAKAD
MOT DRIFTSTÖRNINGAR
MED UPP TILL
10 NÖDPLATSER



Systemöversikt



*Upp till 10st Nödstationer kan kopplas till Distrubtionsenheten.
Lämplig kabel är 4x0,8 brandsäker skärmad kabel*

Handhavande



Nödstation i standbyläge



Larmpanel i standbyläge



1
Den nödstälde trycker på touchknappen "Larm" för att larma. En röd lampa indikererar då att hjälp är tillkallad. Detta budskap visas i respektive rum som tryckt på knappen. (Flera nödstationer kan larma samtidigt)



2
Vid angreppsvägen sitter larmpanelen. Den ska indikera vilken utrymningsplats som larmat, i detta exempel - Nödstation nr 7, Trapphus B, plan 4.

3



Räddningstjänsten kvitterar larmen med en brandkårsnyckel. Detta tänds en indikering "Hjälp är på väg" som lyser både på larmpanelen och på de nödstationer som larmat.

4



När räddningstjänsten anländer till den nödställda så återställs nödstationen genom att trycka "reset". Båda indikeringarna slocknar på rumsenheten och indikeringen med aktuellt rum slocknar även på basenheten. När alla nödstationer som larmat är återställda slocknar även "hjälp är på väg" och "hjälp tillkallad" - indikeringarna på Larmenheten.

Produktserie



NÖDSTATION

UP-MIDI-NS

E6304242

Nödstation till nya generationens visuella nödkommunikationssystem UP-MIDI. Enheten är har en elegant formgivning för att smälta in i de flesta miljöer samtidigt som den gröna färgen och de tydliga piktogrammen tydligt förmedlar budskapet för användningsområdet. Enhetens grafik lyser tydligt vid dåligt ljus som text strömavbrott vilket gör det lätt att lokalisera enheten och kalla på hjälp. En haptisk feedback vibrerar vid knapptryck. En resetknapp finns för återställning av larm av räddningstjänsten eller återkallning av onödiga larm. Enheten har utgång för yttre indikeringslampa.

Tekniska Specifikationer

Dimensioner (H x B x D)	180 x 90 x 27
Monteringstyp:	Utanpåliggande
Färg:	Vit & Grön
Spänning:	24 VDC
Strömförbrukning:	
Övervakad:	Ja
Typ:	Touchknapp



LARMPANEL

UP-MIDI-LP

E6304241

UP-MIDI seriens nya larmpanel smälter in i de flesta entrémiljöer där den normalt kommer bli placerad utan att för den delen missas eller misstas för något annat. Den gröna färgen och det tydliga budskapet drar ögonen till sig där inkomna larm tydligt visas med de blinkande siffrorna och en återkommande ljudsignal. Kvittering görs med brandkårsnyckel som samtidigt meddelar den nödställda att hjälp är på väg. Enheten klarar upp till 10 nödplatser som är övervakade mot fel som har en egen indikering. Larmpanelen och rumsenheterna drivs normalt av distributionsenheten UP-MIDI-DE som sköter både kommunikation, strömförsörjning och övervakning. Vid användning av endast en nödstation klarar larmpanelen UP-MIDI-LP att sköta den kommunikationen själv, dock utan larmreläer till förfogande.

Tekniska Specifikationer

Dimensioner (H x B x D)	180 x 90 x 27
Monteringstyp:	Utanpåliggande
Färg:	Vit & Grön
Spänning:	24 VDC
Strömförbrukning:	
Övervakad:	Ja
Typ:	Touchknapp



DISTRIBUTIONSENHET

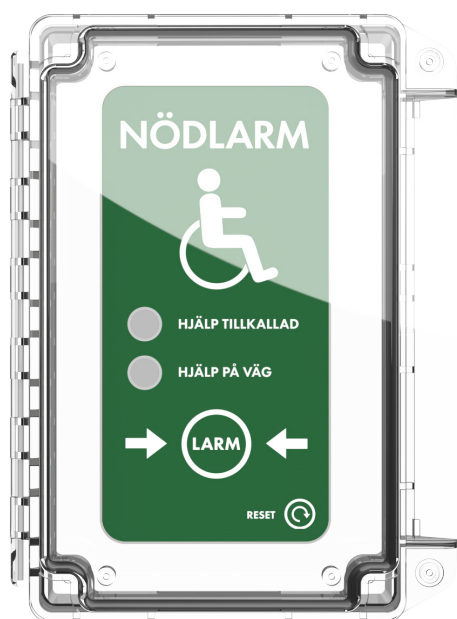
UP-MIDI-DE

E6304189

Distributionsenheten är hjärtat i UP-MIDI-systemet. För att slippa komplicerad och trång kabeldragning till den lilla larmpanelen så sker all inkoppling i distributionsenheten UP-MIDI-DE. Den har 10 st 4-pols plintar för de 10 linjerna. Enhetens kapsling i grönlackad stålplåt har väl tilltagna mått för enkel installation av de ofta ganska styva kablarna. Kommunikation och strömförsörjning sker via 4-ledad brandsäker kabel i ett stjärn nät. Distributionsenheten placeras på ett så för installationen fördelaktigt ställe som möjligt. Utgångar för fel och larm finns. Önskas fler än 10 platser kan två parallella, av varandra oberoende system installeras som kvitteras var och en för sig.

Tekniska Specifikationer

Dimensioner (H x B x D)	364 x 223 x 59
Monteringstyp:	Utanpåliggande
Färg:	Grön
Spänning:	24 VDC
Strömförbrukning:	
Larmrelä:	Ja
Antal linjer:	10



SKYDDSKAPSLING IP65

SH-10-IP65

E6304078

Plastkapsling IP-65 används för nödstationer placerade utomhus eller i en utsatt miljö där vandalism kan förekomma. Kapslingen kan förses med plombering

Tekniska Specifikationer

Dimensioner (H x B x D)	364 x 223 x 59
Monteringstyp:	Utanpåliggande
Färg:	Transparent
Kapslingsklass	IP65

Vill du veta mer om produkterna? Kontakta oss idag!

info@ateco.se | 036-375 888

ATECO - 2:a Tekniska Compagniet AB

Kumlavägen 61

179 75 SKÅ

Sverige

