

# TRÅDLÖST BRANDLARM





Xenos tar bort behovet av komplexa kabeldragningar och alla utmaningar som följer med dem, vilket minskar installationstiden avsevärt. Detta innebär att stora branddetekteringssystem kan installeras på några dagar i stället för veckor eller månader.

Xenos systemöversikt definierar den exakta trådlösa infrastrukturen som krävs för att systemet ska fungera effektivt, vilket möjliggör korrekt planering och garanterar fasta utrustningskostnader.

Enheterna kan snabbt förprogrammeras utanför anläggningen för att ytterligare förkorta installationstiden och minska antalet tekniker som krävs för installationen; detta optimerar kostnaderna ytterligare och bidrar till att hålla tidplanen för projektet.

Wi-Fyre Xenos trådlösa brandlarmsystem är helt certifierade enligt relevanta EN54-standarder och erbjuder det mest effektiva utbudet av trådlös branddetektering på marknaden.

## Nyckelfunktioner

- 60 kommunikationskanaler
- Upp till 6 translatorer per slinga
- Upp till 128 enheter per trådlös translator
- Upp till 240 enheter per hybrid slinga
- Mesh Expander-teknik, upp till 15 expanderare per translator.
- Upp till 32 enheter per expander
- 8 expansionshopp ger en räckvidd på över 8 km från translatorn till den slutliga enheten.
- Redundans med dubbla kanaler
- 10 års batteritid på ingångarna. 5 års batteritid för utgångarna
- Fullt synkroniserade utgångar med snabb reaktionstid.
- Överlägsen energihantering med hjälp av standard CR123A litiumbatterier i hela sortimentet.
- Användarvänlig programvara för undersökning, installation, driftsättning och underhåll.
- Överlägsen prestanda för fältutrustning

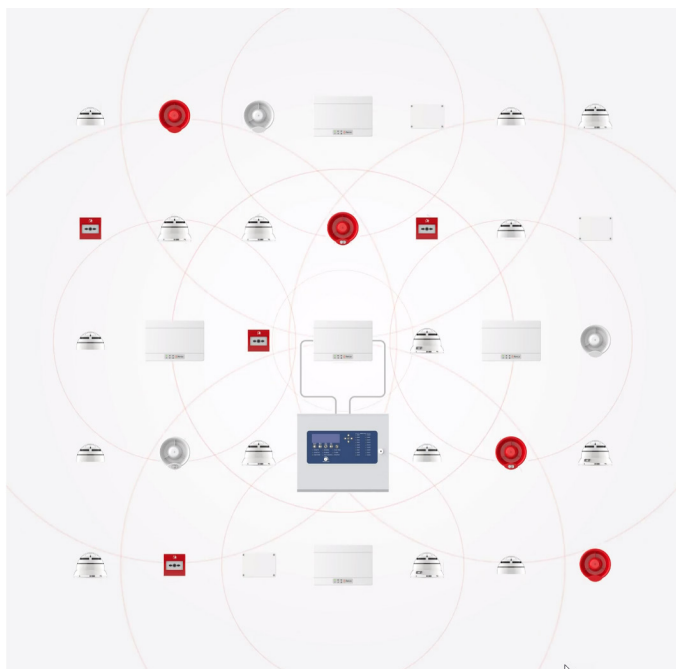
## Överblick

Wi-Fyre Xenos använder translatormoduler för att kommunicera med trådlösa enheter. Translatormoduler skapar den unika trådlösa infrastrukturen och hanterar protokollkommunikationen med brandlarmscentralen. Upp till 128 enheter kan anslutas till varje översättare för att skapa ett helt branddetekteringssystem. Sofistikerad teknik gör det möjligt för användaren att låsa translatormodulen med ett lösenord för att förhindra obehörig åtkomst.

Xenos Expander-moduler kan användas för att skala upp det trådlösa nätverket. Varje expander kan utöka nätverkets räckvidd med upp till 1 km och öka systemets stabilitet och kontinuitet.



## Trådlös Mesh-arkitektur

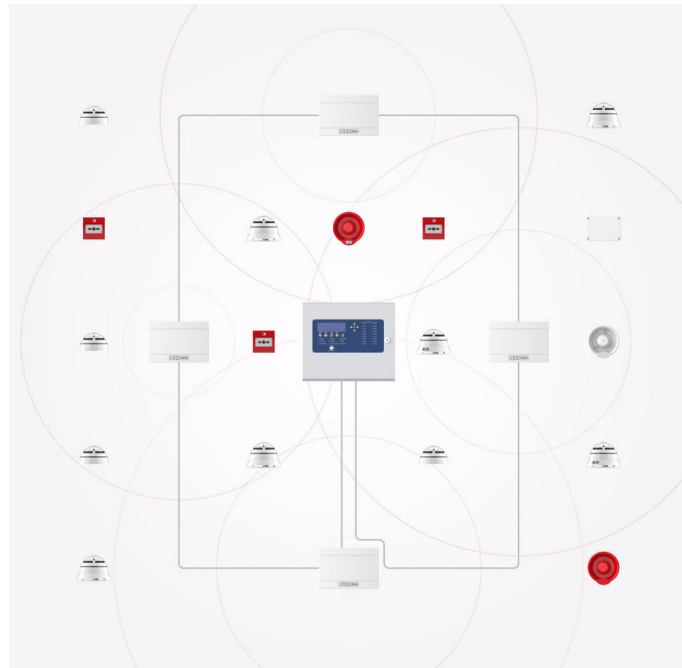


Ett trådlöst mesh-system använder en translator-modul och upp till 15 expanderare för att skapa det trådlösa nätverket och säkerställa bästa möjliga redundanta nätverkskommunikationsvägar (identifierade under driftsättningen av systemet). Om någon expanderare i kedjan går sönder hittar överföringsvägen automatiskt en alternativ väg för att säkerställa kontinuiteten i kommunikationen.

I det här scenariot drivs översättarmodulen av huvudkontrollpanelen och expandermodulerna drivs av ett 24 V nätaggregat.

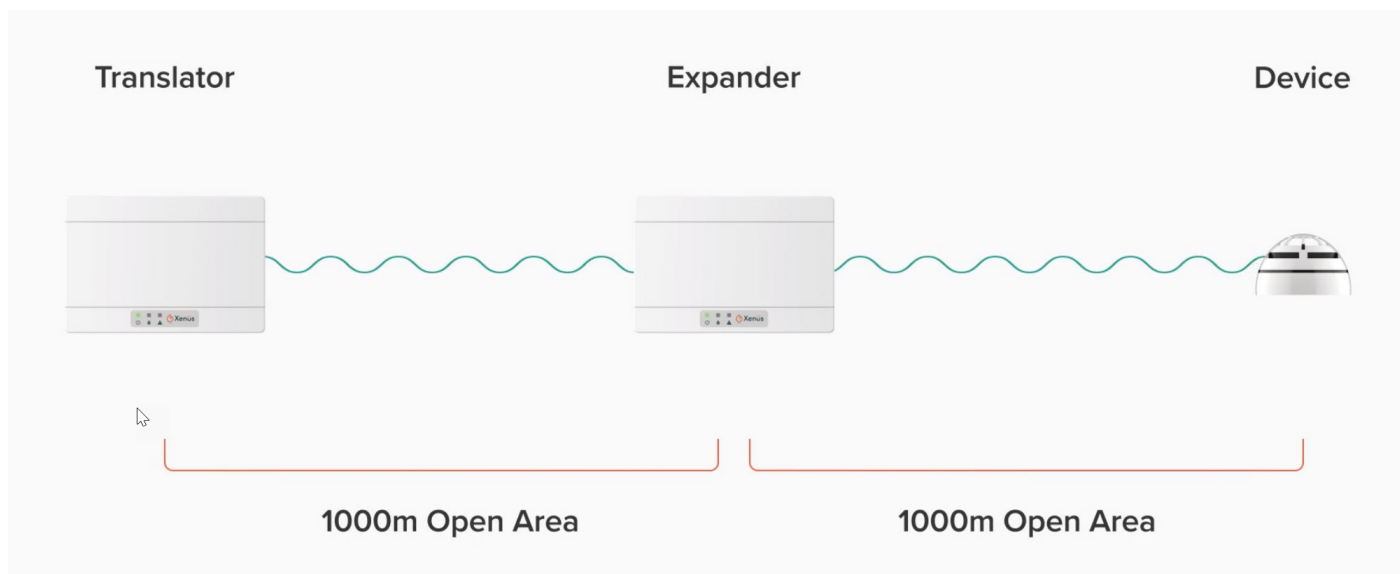
## Hybrid arkitektur

När ett hybridssystem används installeras translatormoduler i brandlarmslingan via ett kompatibelt gränssnitt. De trådlösa brandlarmenheterna kommunicerar med översättaren, som vidarebefordrar informationen till brandlarmscentralen.



## Trådlös räckvidd

Xenos har en räckvidd på över 1 km i luften och vår antennteknik är anpassad för att fungera på olika frekvenser och i olika miljöer. I kombination med upp till 8 expansionshopp kan ett Wi-Fyre Xenos-system täcka över 8 km.



# Skalbar Trådlös Teknologi

Xenos använder intelligent signalbehandling och 60 kommunikationskanaler för att se till att nätverket inte drabbas av någon kanalkollision. Kommunikationskanalerna är effektivt uppdelade i infrastruktur- och fältkanaler, så systemarkitekturen kan enkelt utökas från en enda slinga till flera system på samma plats utan att de påverkar varandra.

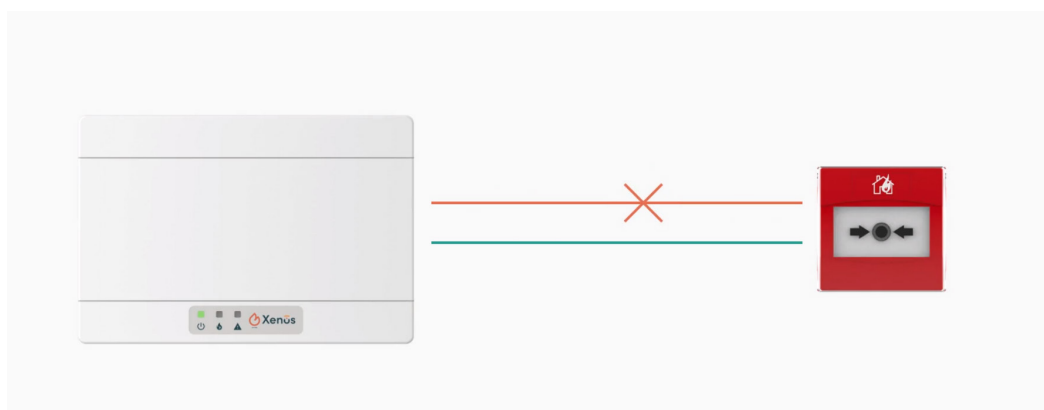
## Tillförlitlighet för trådlösa nätverk

Mesh Expander-teknik används för att ge oöverträffad tillförlitlighet och prestanda. Om någon expander i kedjan går sönder hittar överföringsvägen en alternativ väg, vilket garanterar kontinuitet i kommunikationen.



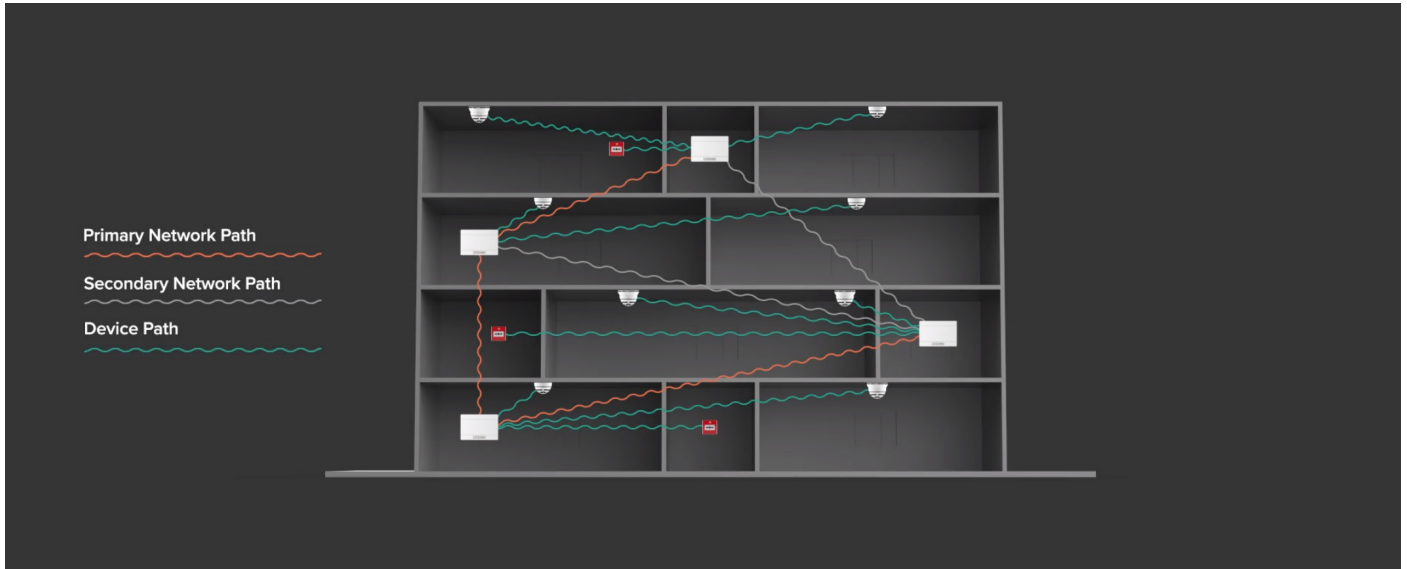
## Teknik för redundanta kanaler

Varje enhet i Xenos-serien har dubbla redundanta kanaler för att garantera överlägsen systemtillförlitlighet. Om en kanal blockeras tar den andra automatiskt över så att varje meddelande levereras korrekt när och var det behövs. Xenos trådlösa översättare och expanderare har alla reservkraft och är skyddade mot watchdogåterstart, vilket ytterligare förstärker systemets tillförlitlighet.



## Optimerad överföringsväg

Xenos translatorer och expanders har optimerats för att ge rätt balans mellan räckvidd och tillförlitlighet. Överföringsräckvidden från punkt till punkt är över 1 km utomhus och Xenos antennteknik är inställd för att ge bra prestanda på olika frekvenser och i olika miljöer. Med upp till 8 expansionshopp kan ett Xenos trådlöst branddetekteringssystem täcka över 8 km.



## Låg strömförbrukning

Xenos ger maximal prestanda med minimal miljöpåverkan. Robust elektrisk konstruktion innebär att Xenos batterihantering är bland de bästa som finns, med 10 års batteritid för sensorer, anropspunkter och ingångar och upp till 5 år för utgångar, ljudsignaler och VAD:er.

Xenos använder standard CR123A litiumbatterier, som finns på hyllan över hela världen.



## Enkel och intuitiv programvara

Xenos-programvaran ger en intuitiv och enkel metod för att konfigurera Xenos-systemet. Appens användarvänliga gränssnitt förenklar configurationen, minskar installationstiden och ger en tydlig systemöversikt för enkelt underhåll, via en uppsättning avancerade funktioner.

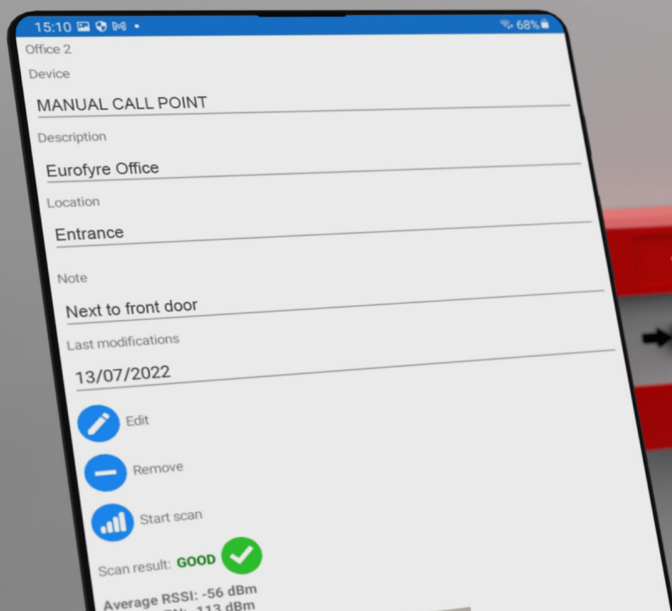
Xenos-produkterna har alla QR-koder som kan skannas in i konfigurationsverktygets virtuella lager för snabb och korrekt installation. När konstruktionen är klar lär konfigurationsverktyget automatiskt in alla dina enheter i systemet.

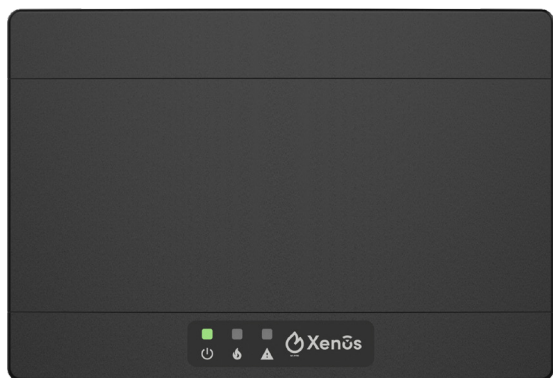
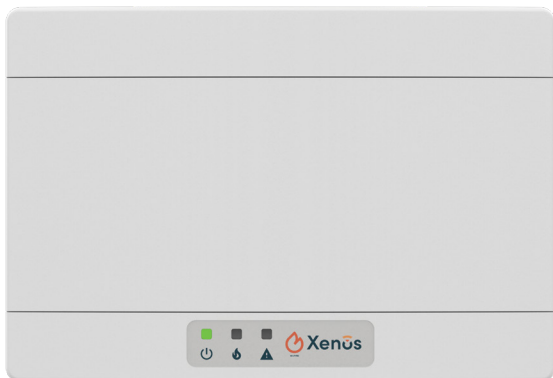
Med riktiga systemritningar i programmeringsverktyget kan användaren dra och släppa enheter från det virtuella lagret direkt på planritningar. Enkel inställning och koppling av enheten, och tillhörande visning av signalkvalitet, säkerställer att konstruktionerna är korrekta och att systemet är fullt fungerande i realtid.

Programvarans livevisning ger tillgång till en visuell visning av systemets status för enkel kontroll i realtid. En effektiv rapporteringsfunktion ger också fullständig information om systemets status, efter driftsättning och överensstämmelse.

## Trådlös kartläggning

Xenos-undersökningsverktyget styrs av en gratis Android-app som finns tillgänglig i Google Play Store. Appen gör undersökningarna enkla och exakta och ger detaljerade rapporter som hjälper till med efterlevnad och utformning. Appen gör det också möjligt för användare att hantera hela din portfölj av platser och undersökningar.





<b>Translator</b>	<b>XE-TRSL</b>	<b>E6310374</b>
<b>Translator Svart</b>	<b>XE-TRSL-B</b>	<b>E6310385</b>

Wi-Fyre Xenos Wireless Translator-modulen är huvudkomponenten i Wi-Fyre Xenos intelligenta hybrid branddetekteringslarmsystem. När den är ansluten till en kompatibel slinga kan Xenos translator modul trådlöst länka upp till 128 fullt intelligenta trådlösa fältenheter till brandlarmsystemet.

Översättaren tillhandahåller intelligent och sömlös integrering av trådlösa enheter och standardanslutna enheter eller kan användas oberoende för att bilda ett helt trådlöst system.

Xenos säkerställer de högsta nivåerna av brandsäkerhet och systemtillförlitlighet med hjälp av den senaste trådlösa tekniken och en egenutvecklad ortogonal antenndesign.

Wi-Fyre Xenos trådlösa översättare kan stödja upp till 128 enheter genom totalt 15 expanderenheter (8 om du använder en linjär bana).

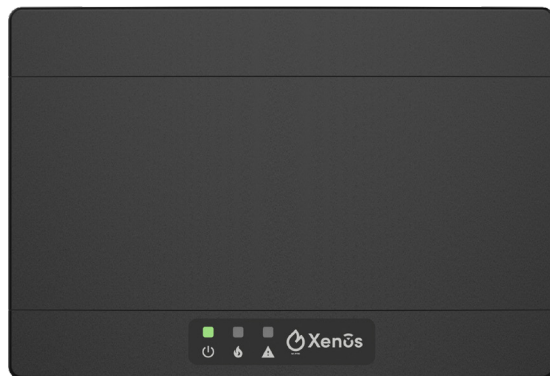
Sändningsräckvidden punkt till punkt för Xenos är över 1 km utomhus och dess antennteknik är inställd för prestanda över frekvenser och miljöer. I kombination med upp till 8 expansionshopp kan ett Wi-Fyre Xenos-system täcka långt över 8 km.

Wi-Fyre Xenos-Translator är loopdrivna och kompatibla med utvalda Argus Vega adresserbara kontrollpaneler. Finns i ljusgrå samt svart utförande.

#### Tekniska Specifikationer

Höjd (mm)	160
Bredd (mm)	235
Djup (mm)	70
Spänning (VDC)	18-40
Strömförbrukning (mA)	16mA @24VDC
Färg	Ljusgrå & Svart
Vikt (kg)	0,7
IP-klass	IP65
Frekvens (Mhz)	868-870





<b>Expander</b>	<b>XE-EXP</b>	<b>E6310353</b>
<b>Expander Svart</b>	<b>XE-EXP-B</b>	<b>E6310377</b>
<b>Expander konv.</b>	<b>XE-EXP-K</b>	<b>E6310354</b>
<b>Expander konv. svart</b>	<b>XE-EXP-K-B</b>	<b>E6310378</b>

Wi-Fyre Xenos Wireless Expander är kompatibel med alla Wi-Fyre Xenos intelligenta översättare. Xenos Expanders tillhandahåller en bekväm metod för att öka radiokommunikationsräckvidden utöver vad som är möjligt från en enskild översättare genom att vidarebefordra informationen till andra expanderare eller direkt till trådlösa fältenheter. Detta gör att användaren kan skapa stora helt trådlösa konfigurationer eller lägga till trådlösa enheter i områden där kablar för översättare inte är möjliga.

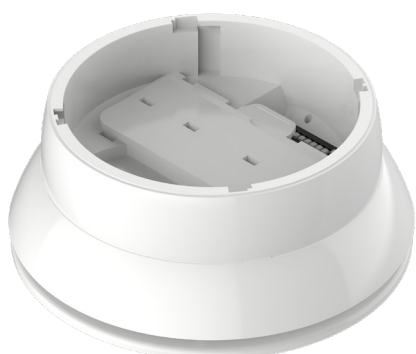
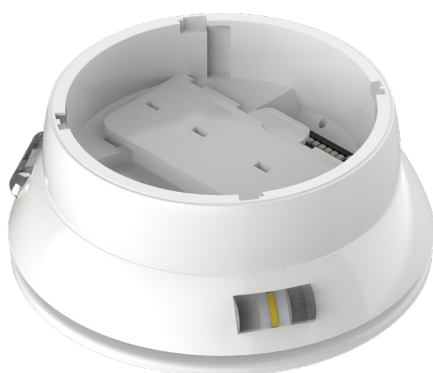
Xenos Expanders är programmerbara för en redundant sökväg till översättaren. Detta innebär att om någon expander i kedjan misslyckas kan överföringsvägen hitta en alternativ väg. Redundanta vägar testas under systemdriftsättning för maximal tillförlitlighet.

Alla expanderare övervakas fullt ut för att säkerställa att de högsta nivåerna av livssäkerhet upprätthålls.

Bygg ut din konventionella brandlarmcentral med en trådlös sektion. Anslut upp till 32 olika enheter trådlöst till denna expander. Tillgängliga enheter är sirener, blyxtljus, sockelsirener med och utan blyxt, larmknapp, indikeringslampa och olika typer av detektorer. Se tillbehörslistan till höger.

#### Tekniska Specifikationer

Höjd (mm)	160
Bredd (mm)	235
Djup (mm)	70
Spänning (VDC)	18-40
Strömförbrukning (mA)	16mA @24VDC
Färg	Ljusgrå & Svart
Vikt (kg)	0,7
IP-klass	IP65
Frekvens (Mhz)	868-870



<b>Optisk Rökdetektor</b>	<b>XE-RD</b>	<b>E6310364</b>
<b>Värmedetektor</b>	<b>XE-VD</b>	<b>E6310376</b>
<b>Kombidetektor</b>	<b>XE-KD</b>	<b>E6310357</b>

I Xenos trådlösa brandlarmsystem går det välja på tre olika detektorer med teknologi i absoluta toppklass. De optiska, värme samt kombidetektorerna använder väl beprövade adaptiva radiosignalbehandlingsalgoritmer för att säkerställa höga nivåer av livssäkerhet och systemtillförlitlighet. Ett inbyggt magnettest möjliggör enkel aktivering för att verifiera korrekt funktionalitet och respons.

#### Tekniska Specifikationer

Höjd (mm)	70
Diameter (mm)	110
Batteri	2x CR123A
Frekvens (Mhz)	868-870
Färg	Vit

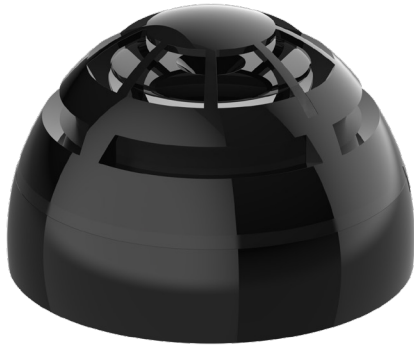
<b>Sockelsiren med vit blix</b>	<b>XE-SSB-VT</b>	<b>E6310371</b>
<b>Sockelsiren med röd blix</b>	<b>XE-SSB-RD</b>	<b>E6310370</b>
<b>Sockelsiren</b>	<b>XE-SS</b>	<b>E6310369</b>

Xenos Sounder Base är en trådlös sockelsiren med hög prestanda som kan användas som fristående takmonterad siren (med ett täcklock) eller som en kombinerad detektions- och larmordning när den är utrustad med en integrerad Xenos optisk, värme- eller multidetektor. Sockelsirenen har som standard 32+32 erkända ljudtoner (primära och sekundära) och 4 nivåer för volymjustering, som alla enkelt kan konfigureras på plats.

Xenos Sockelsiren med blix är en högpresterande enhet som innehåller en EN54-23-kompatibel blix som används för att varna människor i händelse av en brand. Varje enhet har en integrerad gjuten bas för montering av en trådlös detektor eller ett täcklock om en detektor inte behövs. Enheten har som standard 32 ljudsignaler (primära och sekundära) och 4 nivåer av volymjustering samt inställningar för hög effekt/låg effekt, vilka alla kan enkelt konfigureras på plats. Drivs av standard litiumbatterier och använder sig av en väl beprövad adaptiv radiosignal. Algoritmer garanterar högsta möjliga nivå av livssäkerhet och tillförlitlighet.

#### Tekniska Specifikationer

Höjd (mm)	54
Diameter (mm)	129
Ljudkaraktär	32 toner
Ljudnivå dB(A)	88-91
Strömförbrukning (mA)	25-40
Färg	Vit
Räckvidd (m)	1000 m i öppen terräng
Certifikat	EN54-23

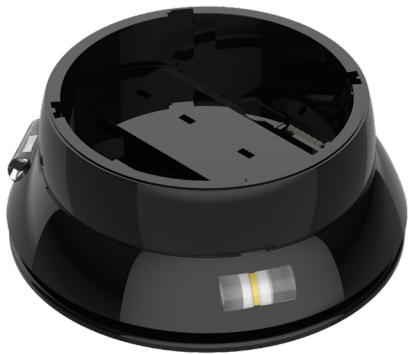


<b>Optisk Rökdetektor</b>	<b>XE-RD-S</b>	<b>E6310379</b>
<b>Värmedetektor</b>	<b>XE-VD-S</b>	<b>E6310380</b>
<b>Kombidetektor</b>	<b>XE-KD-S</b>	<b>E6310381</b>

I Xenos trådlösa brandlarmsystem går det välja på tre olika detektorer med teknologi i absoluta toppklass. De optiska, värme samt kombidetektorerna använder väl beprövade adaptiva radiosignalbehandlingsalgoritmer för att säkerställa höga nivåer av livssäkerhet och systemtillförlitlighet. Ett inbyggt magnettest möjliggör enkel aktivering för att verifiera korrekt funktionalitet och respons.

#### Tekniska Specifikationer

Höjd (mm)	70
Diameter (mm)	110
Batteri	2x CR123A
Frekvens (Mhz)	868-870
Färg	Svart



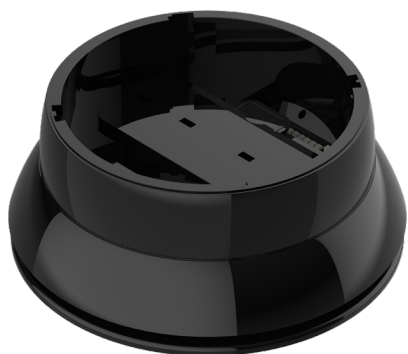
<b>Sockelsiren med vit blix</b>	<b>XE-SSB-VT-S</b>	<b>E6310382</b>
<b>Sockelsiren med röd blix</b>	<b>XE-SSB-RD-S</b>	<b>E6310383</b>
<b>Sockelsiren</b>	<b>XE-SS-S</b>	<b>E6310384</b>

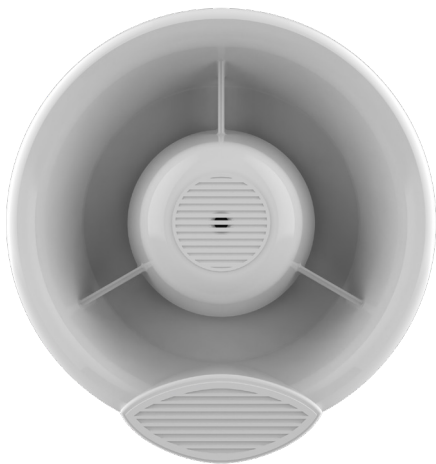
Xenos Sounder Base är en trådlös sockelsiren med hög prestanda som kan användas som fristående takmonterad siren (med ett täcklock) eller som en kombinerad detektions- och larmordning när den är utrustad med en integrerad Xenos optisk, värme- eller multidetektor. Sockelsirenen har som standard 32+32 erkända ljudtoner (primära och sekundära) och 4 nivåer för volymjustering, som alla enkelt kan konfigureras på plats.

Xenos Sockelsiren med blix är en högpresterande enhet som innehåller en EN54-23-kompatibel blix som används för att varna människor i händelse av en brand. Varje enhet har en integrerad gjuten bas för montering av en trådlös detektor eller ett täcklock om en detektor inte behövs. Enheten har som standard 32 ljudsignaler (primära och sekundära) och 4 nivåer av volymjustering samt inställningar för hög effekt/låg effekt, vilka alla kan enkelt konfigureras på plats. Drivs av standard litiumbatterier och använder sig av en väl beprövad adaptiv radiosignal.algoritmer garanterar högsta möjliga nivå av livssäkerhet och tillförlitlighet.

#### Tekniska Specifikationer

Höjd (mm)	54
Diameter (mm)	129
Ljudkaraktär	32 toner
Ljudnivå dB(A)	88-91
Strömförbrukning (mA)	25-40
Färg	Svart
Räckvidd (m)	1000 m i öppen terräng
Certifikat	EN54-23





<b>Siren Röd</b>	<b>XE-S-RD</b>	<b>E6310368</b>
<b>Siren Vit</b>	<b>XE-S-VT</b>	<b>E6310373</b>

Wi-Fyre Xenos trådlös vägglyddator kombinerar ett konventionellt larmdon med en trådlös modul. Larmdonet uppfyller kraven i EN 54-3 (typ B) och är utrustad med 3 volymnivåer och 32 toner som kan ställas in via kontrollutrustningen eller lokalt på apparaten.

När enheten väl är korrekt ansluten till ett trådlöst system på en kompatibel slinga, styrs den helt och hållet av panelen och drar nytta av ett omfattande utbud av intelligenta kontroll-, test- och övervakningsfunktioner, inklusive larmdonsynkronisering. Adaptiva algoritmer för radiosignalbehandling säkerställer högsta nivå av driftsäkerhet och tillförlitlighet.

#### Tekniska Specifikationer

Höjd (mm)	132
Bredd (mm)	126
Djup (mm)	90
Batteri	2x CR123A
Certifierad enligt	EN54-3
Färg	Röd & Vit
Ljudkaraktär	32 valbara toner
Livslängd batteri	5 år
IP-Klass	IPX5
Larmdonstyp	Siren
Räckvidd (m)	1000 m i öppen terräng
Frekvens (Mhz)	868-870
Monteringstyp	Väggmontage
Ljudnivå dB(A)	100

<b>Trådlös Larmknapp</b>	<b>XE-LK</b>	<b>E6310362</b>
--------------------------	--------------	-----------------

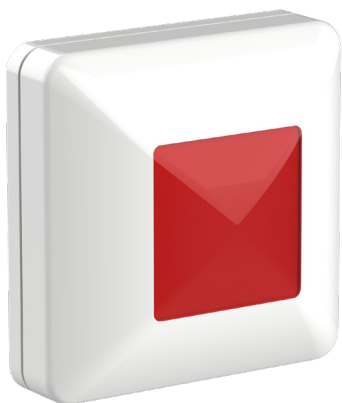
Wi-Fyre Xenos trådlös larmknapp har ett återställbart plastelement som visar en indikator när enheten har aktiverats. När enheten väl har aktiverats kan den enkelt återställas med den medföljande nyckeln. Enheten har ett genomskinligt skydd som skyddar den från oavsiktlig aktivering. Det finns också en väderbeständig kapsling för utomhusbruk.

Sändningsräckvidden punkt-till-punkt för Xenos är över 1 km utomhus och vår antennteknik är inställd för prestanda över frekvenser och miljöer. I kombination med upp till 8 expansionshopp kan ett Wi-Fyre Xenos-system täcka långt över 8 km.

Wi-Fyre Xenos trådlösa manuella larpmpunkter använder standard lågprislitiumbatteriteknik med en batteritid på upp till 10 år.

#### Tekniska Specifikationer

Höjd (mm)	88
Bredd (mm)	87
Djup (mm)	61
Batteri	2x CR123A
Livslängd batteri	10 år
Frekvens (Mhz)	868-870
Färg	Vit



<b>Siren / Blixtljus Röd</b>	<b>XE-SB-RD</b>	<b>E6310365</b>
<b>Siren / Blixtljus Vit</b>	<b>XE-SB-VT</b>	<b>E6310366</b>

Wi-Fyre Xenos trådlös vägglyddator kombinerar ett konventionellt larmdon med en trådlös modul. Larmdonet uppfyller kraven i EN 54-3 (typ B) och är utrustad med 3 volymnivåer och 32 toner som kan ställas in via kontrollutrustningen eller lokalt på apparaten.

När enheten väl är korrekt ansluten till ett trådlöst system på en kompatibel slinga, styrs den helt och hållet av panelen och drar nytta av ett omfattande utbud av intelligenta kontroll-, test- och övervakningsfunktioner, inklusive larmdonsynkronisering. Adaptiva algoritmer för radiosignalbehandling säkerställer högsta nivå av driftsäkerhet och tillförlitlighet.

#### Tekniska Specifikationer

Höjd (mm)	132
Bredd (mm)	126
Djup (mm)	90
Batteri	2x CR123A
Certifierad enligt	EN54-3
Färg	Röd & Vit
Ljudkaraktär	32 valbara toner
Livslängd batteri	5 år
IP-Klass	IPX5
Larmdonstyp	Siren
Räckvidd (m)	1000 m i öppen terräng
Frekvens (Mhz)	868-870
Monteringstyp	Väggmontage
Ljudnivå dB(A)	100

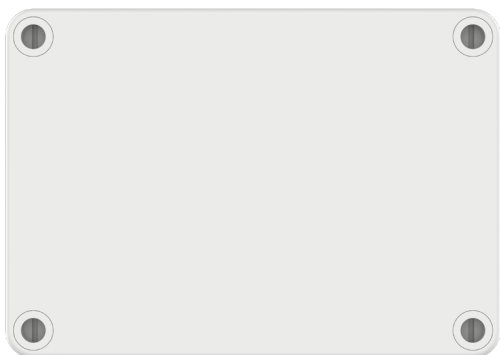
<b>Trådlös indikeringslampa</b>	<b>XE-IND</b>	<b>E6310356</b>
---------------------------------	---------------	-----------------

Xenos trådlös fjärrindikering är en enhet med låg profil och en stor röd LED-panel som kan användas för att indikera en mängd olika händelser eller larm i brandlarmsystemet. När enheten används tillsammans med Xenos-translatorn är den helt programmerbar genom kontrollutrustningen.

Enheten är idealisk för att indikera aktivering av en detektor som är placerad där visuell larmbekräftelse är svår, t.ex. i ett hisschakt, ett hålrum i taket eller ett låst rum. Det är också möjligt att indikera att andra delar av brandsystemet fungerar. Den drivs av standard litiumbatterier och använder väl beprövade algoritmer för adaptiv radiosignalbehandling för att garantera högsta möjliga livssäkerhets- och tillförlitlighetsnivå.

#### Tekniska Specifikationer

Höjd (mm)	80
Bredd (mm)	80
Djup (mm)	32
Räckvidd	1000 m i öppen terräng
Batteri	2x CR123A
Frekvens (Mhz)	868- 870
Livslängds batteri	5 år



**Trådlös input-modul**      **XE-I-MOD**      **E6310355**

**Trådlös output-modul**      **XE-O-MOD**      **E6310363**

Xenos Input Module har en enda helt övervakad ingångskrets som möjliggör enkel integrering av tredjeparts utrustning med brandsystemet. Enheten är helt kompatibel med alla Xenos translator- och expanderingsmoduler. De adaptiva algoritmerna för radiosignalbehandling säkerställer högsta nivå av livssäkerhet och systemtillförlitlighet.

Wi-Fyre Xenos Output Module har utformats för att enkelt kunna styra en mängd olika tredjepartsutrustning, inklusive dörrar med åtkomstkontroll, ventilationsanläggningar och brandsläckningssystem. Enheten drivs helt och hållet från dess Den är utrustad som standard med både en uppsättning reläkontakter och en 12/24 V DC-utgång. Utgången kan leverera ström för drift av lågströmsutrustning från tredje part direkt från det interna batteriet, batterier.

#### Tekniska Specifikationer

Höjd (mm)	96
Bredd (mm)	136
Djup (mm)	57
Batteri	2x CR123A
Livslängd batteri	10 år
Färg	Ljusgrå
IP-Klass	IP65
Frekvens (Mhz)	868-870



**Trådlöst Utvärderingskit**      **XE-UTV-KIT**      **E6310375**

Ett trådlöst undersökningskit är ett diagnostiskt system som används för att testa de trådlösa kanaler eller frekvensband som används, i allmänhet används av Wi-Fyre Xenos-system. Syftet med testet är att fastställa graden av tillförlitlighet hos de olika kanalerna, välja de mindre överbelastade kanalerna och använda dessa för att bygga upp det trådlösa Xenos-systemet i installationsfasen. Wi-Fyre Xenos Wireless Survey Kit innehåller en Survey Translator, Survey Detector med förlängningsrör, trådlös Dongle, bärväska och 12V-laddare.



## Adresserbar Brandlarmcentral

ESA-1001

E6310386

Haes Esprit analoga adresserbara panel kombinerar intuitiva användarkontroller med en kraftfull konfiguration för att skapa en lättanvänd centralapparat för alla tekniker och slutanvändare.

Den nya analoga adresserbara centralapparaten Haes Esprit är en utmärkt lösning för alla vanliga brandinstallationer, från skolor och kontor till hotell, detaljhandel och vårdhem. Den har en mängd funktioner, inklusive flexibel kabeldragning med upp till 240 enheter per slinga, 64 programmerbara grupper, kompatibilitet med hela utbudet av Argus-protokollenheter och möjligheten att märka panelen med din logotyp.

Esprit är så enkel att installera tack vare gott om utrymme för kablar och batterier, en enkel funktion för automatisk inläring och ett läge för slingdiagnostik som möjliggör snabb installation och ett enkelt systemtest. Den fantastiska, intuitiva programmeringsprogramvaran har en fantastisk "dra och släpp"-funktion som gör programmeringen enkel för ingenjörer, med enkelt val av enhet och all information på en skärm - den är också nedladdningsbar. Den stora grafiska displayen har utformats för att vara lätt att använda, med en ikonstyrd meny och instinktiva knappkontroller som gör användningen lika enkel för slutanvändaren som för brandlarmsteknikern.

### Funktioner

- En till två slingor
- 2 programmerbara ljudkretsar
- Stor grafisk display
- 255 händelseloggar med datum- och tidsstämpel
- Automatisk inlärningsfunktion
- 240 enheter per slinga
- Hantering av falska larm
- Programmerbar företagslogotyp
- Diagnostik av fel i slingan
- Fördröjning av utgångar
- 64 programmeringsgrupper
- 18 zonindelade lysdioder
- Integrerat nätaggregat på 3,4 ampere
- Godkänd enligt EN54-2 och EN54-4
- Robust metallhölje

### Tekniska Specifikationer

Höjd (mm)	310
Bredd (mm)	357
Djup (mm)	85
Kapsling	1,2 mm stålplåt IP30
Larmdonsslinga	2x 400 mA 21-28VDC
Nätanslutning	Universal Switch mode PSU 1,2A
Display	240 x 64 grafisk LCD Bak.belyst
Händelselogg	255 händelser tid & datumstämpel
Slinga	Argus Protokoll, 1-2 Slingor max 500 mA per slinga
Extra Strömförsörjning	400 mA ut 18-28VDC
Laddström	700 mA

**Vill du veta mer?  
Ring oss!**



ATECO är en helhetsleverantör av material för brandlarmsanläggningar. Vi har lång erfarenhet av branschen och försöker tillgodose våra kunders olika behov på en snabbt växande marknad.

---

info@ateco.se  
036 - 375 888

ATECO - 2:a Tekniska Compagniet AB  
KUMLAVÄGEN 61  
179 75  
SKÅ